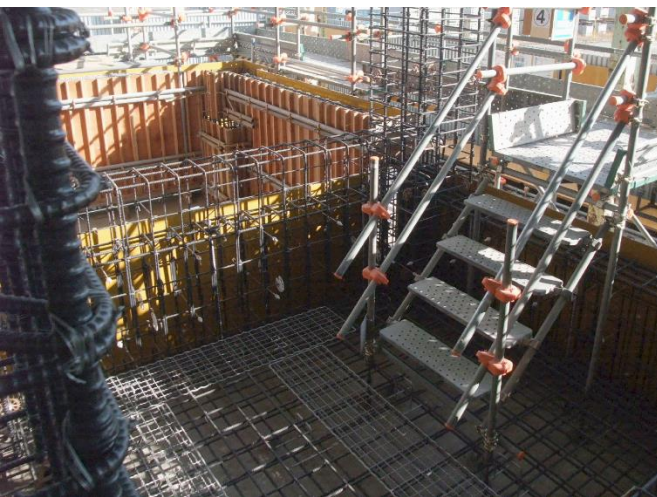




## JSCA 東北支部 鉄筋研修施設

—鉄筋モックアップ—



# 「多くの人がこの施設 を使って、それぞれの 技術力を高めてほしい」

H P で動くパンフレット公開中

JSCA東北 で検索

協賛企業・団体・個人

2016.2.29現在

(協賛受付順)

清水建設 株式会社 東北支店 (一社) 東北建築構造設計事務所協会  
大成建設 株式会社 東北支店 (一財) みやぎ建設総合センター  
株式会社 竹中工務店 東北支店 山形構造設計研究会

株式会社 安藤・間 東北支店  
株式会社 大林組 東北支店  
鹿島建設 株式会社 東北支店

株式会社 白鳥建築構造事務所  
有限会社 石山建築研究所

株式会社 COS設計  
株式会社 SA設計

株式会社 山下設計 東北支社  
有限会社 和構造設計事務所

有限会社 エースプランニング  
赤谷建築設計事務所

株式会社 東北二興設計事務所  
株式会社 蔵建築設計事務所

カメイエンジニアリング 株式会社  
有限会社 佐藤建築構造設計事務所

有限会社 剛設計事務所  
有限会社 サンプラス建築設計

有限会社 原田構造設計室  
株式会社 構造計画

株式会社 コンステック  
R4 構造設計

有限会社 エイムス  
株式会社 菅幸材木店 設計室

社構造設計  
株式会社 田中建築設計事務所

株式会社 N T T ファシリティーズ東北  
株式会社 小島建築設計事務所

有限会社 構造studio  
K i s o 構造設計室

有限会社 建構設計事務所  
富樫設計室

株式会社 建築構造センター 東北事務所  
株式会社 ビーエス三菱 東北支店

株式会社 ソノ基工  
株式会社 建研 仙台営業所

株式会社 エルエー東北  
株式会社 ジヤスト 仙台営業所

日本 Casting 株式会社  
オリエンタル白石 株式会社 東北支店

株式会社 サンエーテック  
株式会社 東京興業貿易商会 仙台支店

飛鳥建設 株式会社 東北支店

東北建設企画 株式会社  
株式会社 ミルクス 東北支店

株式会社 サンエーテック  
東京鉄鋼 株式会社 東北営業所

岡部 株式会社 東北支店  
センクア株式会社 東北営業所

三谷セキサン 株式会社  
日鉄住金建材 株式会社 東北支店

丸井産業 株式会社 仙台営業所  
株式会社 ユアテック

有限会社 東京ガス圧接 秋田店  
株式会社 船山工業

株式会社 エスシー・マシーナリ 東北機械センター

JSCA東北 支部長 加藤 重信  
技術委員会 委員長 福土 昭治

技術委員会 北原 豊  
技術委員会 副委員長 渡部 恵一

お問い合わせ

日本建築構造技術者協会 東北支部

事務局

〒980-0014

宮城県仙台市青葉区本町2-9-20

大永ビル203

(株式会社 S A 設計内)

E -Mail: jimukyoku@jsca-tohoku.jp

T E L: 022-211-8838

F A X: 022-211-8825

http://www.jsca-tohoku.com/

イメージキャラクター  
こうぞう君



# JSCA東北 30周年記念事業

## 鉄筋モックアップ



地上部

①柱主筋本数の不足 間違いない

特に最上階で主筋が不足する場合には注意

### 鉄筋工事の検査

図表 6

- ・鉄筋工事の検査は、以下の工程により行われる。
- ・専門工事業者
- ・鉄筋の状態を全数検査する。
- ・配筋工事(作業所)
- ・専門工事業者の検査記録を
- ・現場で鉄筋の状態を全数検査
- ・施工者(品質管理担当部署)
- ・専門工事業者、作業所の検査
- ・現場で鉄筋の状態を採取し
- ・工事監理者
- ・建設士法上の工事監理業務
- ・専門工事業者、作業所の検査
- ・現場で鉄筋の状態を採取し
- ・指定確認検査機関、行政
- ・(有)工務が構内(有)建設)による確認
- ・本研修の意義

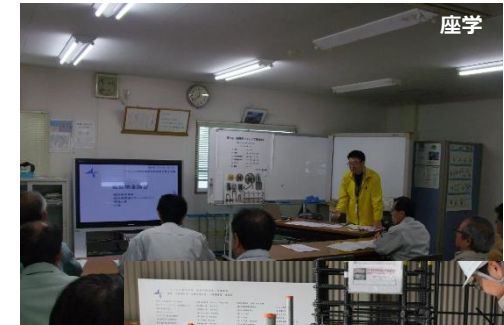
2016/04/09 Ver. 1.1

(一社)日本建築構造技術者協会東北支部

### 配筋検査講習

- ・配筋検査概要
- ・配筋標準図のチェックポイント
- ・間違いない
- ・付録

座学テキストの抜粋



座学



モックアップ実習

### モックアップ研修メニュー

#### 工事監理者向け・確認審査機関向け

100を超える“間違い”の中から、JSCA研修委員が厳選した箇所を、受講者が時間内にチェックします。

#### 施工会社向け

施工管理者の養成を主眼においた、テキストとチェックシートを準備しています。

#### 鉄筋専業会社向け

他のコースとは違った目線でモックアップ研修を行います。専業会社ならではの答え合わせもあり。

#### 学生向け

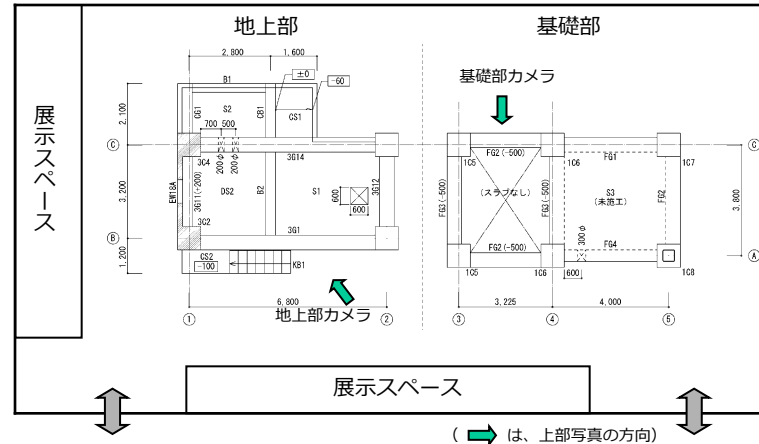
専門知識を持たない学生さんも研修できるような体験型です。これを機会に鉄筋に触れてみよう。

#### その他

施設の貸切研修(講師派遣あり)や、各社のPRの場としてもお使い下さい。



基礎部



#### 施設概要

- ・場所：宮城県黒川郡大衡村大衡字尾西105-1(株)サンエーテック敷地内)
- ・規模：地上部 約43㎡ 基礎部 約36㎡
- ・使用材料：鉄筋 約11ton 型枠 約280㎡

#### 利用料金のお知らせ (2017.6 現在)

##### ①個人向け

- ・A 1コース：座学+モックアップ実習  
JSCA会員：5,000円 非会員：10,000円
- ・A 2コース：モックアップ実習のみ  
JSCA会員：4,000円 非会員：8,000円

##### ②施設貸出

- ・B 1コース：施設のみ  
協賛企業のみ：50,000円
- ・B 2コース：施設+講師派遣  
協賛企業：100,000円 それ以外：150,000円

事務局へお問い合わせ下さい。